

## KOMPLEKSOWE ROZWIĄZANIE

- Algorytm ASV-CS zabezpiecza terapię dla pacjentów z oddechem Cheyne-Stokes'a (CSR) i towarzyszącym bezdechem serynym (OSA).
- Funkcja oceny dopasowania maski zapewnia skuteczność.
- Alamy (niskie ciśnienie, wysokie ciśnienie, średnie ciśnienie maski, duży przeciek, integralność przepływu i przerwa w zasilaniu) zwiększają zaufanie do aparatu, podczas stosowania go w warunkach domowych.
- Oprogramowanie AutoSet CS2 umożliwia łatwe wyświetlanie i wyszukwanie danych

### Dane bieżące można odczytywać

- na panelu wyświetlacza cyfrowego AutoSet CS2 – tryb urządzenia, ciśnienie wydechy/wdechy, natychmiastowy wykres ciśnienia, przeciek, częstość oddechów, wskaźnik bezdechy/spłycenia, objętość przepływu, wentylacja minutowa i wentylacja docelowa
- poprzez interfejs komputera z programem ResView – wyświetla ciśnienie, przeciek przepływu powietrza pacjenta, minutową wentylację, docelową wentylację, częstość oddechów, objętość przepływu, współczynnik spłaszczenia i rodzaj zdarzenia.

### Zachowane dane można przeglądać

- na dołączonym urządzeniu ResLink™ z Kartą SmartMedia, która umożliwia przesyłanie danych do komputera klinicznego
- poprzez interfejs komputera z programem ResScan™ – wyświetla zbiorcze wykresy i statystyki oraz dane szczegółowe.

### • Opcje modułowe

- Moduł ResLink z opcją okymetrii monitoruje saturację tętniczą
- Zintegrowany nawilżacz zapewnia komfortowo i wygodną terapię w warunkach domowych.
- Przenośne użycie – możliwość podłączenia poprzez wtyczkę zasilniczką w samochodzie lub zasilania bateriami, stosując DC-30 i adapter baterii.



AutoSet CS2 z modulem ResLink z opcją zapisu SaO2

AutoSet CS2 ze zintegrowanym nawilżaczem HumidAir 2i

AutoSet CS2 z Kartą ResLink SmartMedia

# RESMED

1. Jawahri S, Sleep 1996; 19: 5229-31. Kivlinin T, et al. Eur Respir J 1998; 12: 1245.
2. Hanly PJ, Zuberi-Khokhar NS, Am J Respir Crit Care Med 1996; 153: 272-276.
3. Vlog-Ladner et al. ATS, May 2002. Schwadich et al. ATS, May 2002.
4. Topfer V et al. Eur Respir J (Abstracts, 12th ERS Annual Congress) 2002 Sept; 20: 215s.
5. Kaneko V, et al. N Engl J Med 2003; 348(13): 1233-41.
- AutoSet CS 2 nie nadaje się dla pacjentów z niewydolnością oddechową

### AUTOSET CS 2 KODY PRODUKTU

Azja/Pacyfik	<b>26001</b>
Japonia/Ameryki	<b>26002</b>
Niemcy	<b>26003</b>
Francja	<b>26004</b>
UK	<b>26005</b>
Europa	<b>26006</b>

AutoSet CS2 jest obecnie poddawany badaniom klinicznym w USA i Niemczech.

ResMed Corp Poway CA USA +1 858 746 2400 lub 1 800 424 0737 (linia bezpłatna). ResMed Ltd Bella Vista NSW Australia +61 2 8884 1000 lub 1 800 658 189 (linia bezpłatna). Biura w Austrii, Finlandii, Francji, Niemczech, Japonii, Meksyku, Holandii, Nowej Zelandii, Singapurze, Hiszpanii, Szwajcarii, Wielkiej Brytanii (szczegóły na stronie internetowej). Chroniony patentem: AU 691200, AU 691652, AU 702820, AU 709279, AU 724589, AU 730844, AU 731800, AU 736723, AU 734771, AU 730095, AU 750761, AU 756622, AU 761189, AU 2002306200, CA 2203326, EP 0661071, EP 1318307, EP 1632007, EP 1737698, NZ 527088, US 4964310, US 5199424, US 5249395, US 5522382, US 5704340, US 6028660, US 6118876, US 6132129, US 6240821, US 6279569, US 6363933, US 6367424, US 6398739, US 6425395, US 6502572, US 6532959, US 6591834, US 6659101, US 6945248, US 6951217, US 7004908, US 7040317, US 7071732. Inne patenty oczekujące. Chroniony rejestracją wzorów: AU 147283, AU 147335, AU 147336, CH 128 709, CH 128 710, CH 128 711, DE 40202007, DE 40202008, DE 40201723, DE 40202020, FR 02 3607, GB 2001791, GB 2001819, GB 2001820, GB 2001821, # 1164407, # 1164265, # 1164266, # 1164457, US 0462315, US 0468011, US 0476077, US 0477868, US D493520, US D493584, US D497203, US D498527. Inne wzory oczekujące. AutoSet CS, AutoSet CS 2, Mirage, Mirage Vista, Ultra Mirage, Mirage Activa, ResLink, ResScan i są znakami towarowymi ResMed Ltd. ©2006 ResMed Ltd. 1010989/2 06 10

# RESMED

## AutoSet CS™ 2

NOWA TERAPIA CHF (ZASTOINOWEJ NIWYDOLNOŚCI SERCA) U PACJENTÓW Z CSR (ODDECH CHEYNE-STOKES'A)

### SPECYFIKACJE TECHNICZNE

#### Wymiary

190mm Wysokość x 240mm Szerokość x 350mm Głębokość

#### Waga

Generator przepływu 3,7 kg (z pustym HumidAir 2i 4,2 kg)

#### Zasilanie

AC: 110–120 V i 220–240 V; 50–60 Hz; 60 VA  
DC: 30V (poprzez przetwornik ResMed DC/DC)

#### Obudowa

Tworzywo sztuczne formowane wtryskowo

#### Rura

powietrzna 1 x 2m

#### Filtr powietrza

Włókna syntetyczne

#### Warunki otoczenia

Temperatura pracy: +50°C do 40°C  
Temperatura przechowywania i transportu: -20°C do +60°C

#### Wilgotność:

10%–95% bez kondensacji pary wodnej

#### Zakres ciśnienia

4–20cmH<sub>2</sub>O

#### IEC 601-1 Klasyfikacja

Klasa II, Typ CF

Producent zastrzega sobie prawo do zmiany specyfikacji bez powiadomienia.



## NOWA TERAPIA CHF (ZASTOINOWEJ NIEWYDOLNOŚCI SERCA) U PACJENTÓW Z CSR (ODDECH CHEYNE-STOKES'A)

U pacjentów z ostrą zastoinową niewydolnością serca (CHF) w nocy występuje często obrzęk płuc, który objawia się jako nocna duszność napadowa. Odcinek Cheyne-Stokes'a (CSR) w czasie snu jest powszechny u tych pacjentów i wykazywał, że u pacjentów z niewydolnością serca i obturacyjnym bezdechem sennym, po jednym miesiącu terapii PAP5 nastąpiło obniżenie skurczowego ciśnienia krwi i polepszenie funkcji lewej komory.

CSR zwiększa obciążenie niewydolnego serca, powodując powtarzające się niedożycenie, pobudzenie układu współczulnego, zwiększone obciążenie następcze serca, zmiany częstości akcji serca i ciśnienia krwi oraz fragmentację snu. Jak można się spodziewać, CSR wiąże się ze zwiększoną umieralnością pacjentów z CHF.<sup>1</sup>

- Terapia AutoSet CS2™ z przeznaczona specjalnie dla pacjentów z CSR<sup>1</sup>:
- reguluje wentylację, zmniejszając liczbę przebudzeń i pobudzenie układu współczulnego
  - poprawia funkcję serca (LVEF, 6MWD, i VO2 max)<sup>1</sup>
  - poprawia komfort życia pacjenta<sup>1</sup>.

Zastosowanie AutoSet CS2 wraz z optymalną terapią farmakologiczną sugeruje możliwość poprawy prognozowania.

### AutoSet CS2—skuteczna metoda leczenia CSR

Adaptujący się serwowentylator, AutoSet CS2 jest udoskonaloną wersją wentylatorów dodatkiego ciśnienia w drogach oddechowych (PAP). Badania wykazały, że u pacjentów z niewydolnością serca i obturacyjnym bezdechem sennym, po jednym miesiącu terapii PAP5 nastąpiło obniżenie skurczowego ciśnienia krwi i polepszenie funkcji lewej komory.

AutoSet CS2:

- oferuje wszystkie zalety PAP oraz unikalny algorytm adaptującego się serwowentylatora (ACV-CS)
- szybko reguluje oddychanie, wspomagając odpowiednim ciśnieniem dobranym na podstawie oddech do oddechu.

Wstrzymanie terapii AutoSet CS2 powoduje powrót oddechu Cheyne-Stokes'a.

### Algorytm ASV-CS—pomoc, gdy jest ona konieczna

Unikalny algorytm:

- automatycznie oblicza docelową wentylację (90% ostatniej średniej wentylacji pacjenta) i wybiera odpowiednią wartość ciśnienia, które ma być dostarczone
- szybko zwiększa ciśnienie w odpowiedzi na hipowentylację i obniża je podczas hiperwentylacji
- przechodzi na tryb czasowy ze wspomaganie częstości oddechów w trakcie ostrego bezdechu
- stopniowo obniża ciśnienie wspomagające do wygodnego minimum po ustabilizowaniu się oddechu, aby nie dopuścić do zbyt dużej wentylacji i hipokapnii.

### Maksymalizując komfort i przystosowanie się pacjenta do wymogów terapii

AutoSet CS2:

- dostarcza ciśnienie w sposób płynny, tak jak podczas normalnego oddychania pacjenta z wykresem przepływu powietrza
- stosując algorytm ASV-CS zapewnia synchronizację ostatniej częstości oddychania pacjenta z wykresem przepływu powietrza
- zapewnia stały, niski poziom dopływu dodatkiego ciśnienia, co pomaga w zmniejszeniu zastój płucnego/obrzęku płuc—eliminując nocne duszności napadowe.

Kompatybilność ACS2 z wieloma maskami ResMed zapewnia optymalne dopasowanie maski i komfort pacjenta—

- Mirage Vista™
- Ultra Mirage™
- Mirage™ Full Face Series II (pełnotwarzowa)
- Ultra Mirage™ Full Face (pełnotwarzowa)



Maska pełnotwarzowa Ultra Mirage stosowana w przypadku przedków i do kierowania terapią

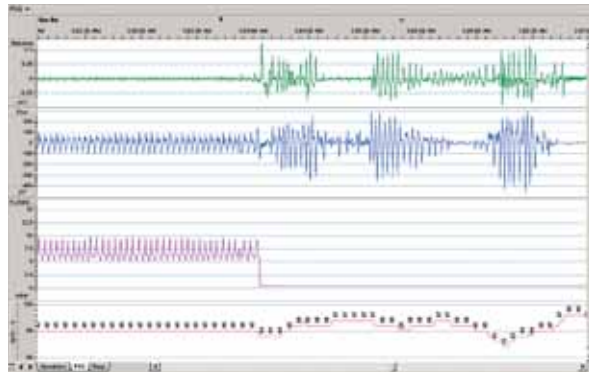


Maska nosowa Mirage Active z technologią ActiveCell

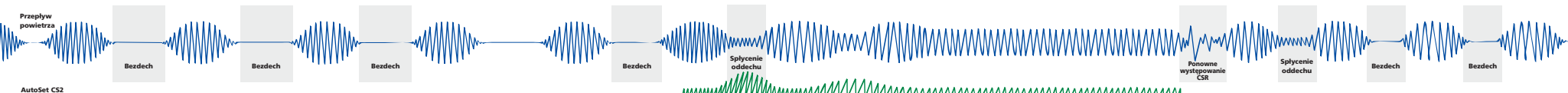
## ZAPEWNIENIE DROŻNOŚCI GÓRNYCH DRÓG ODDECHOWYCH

U wielu pacjentów z CHF występuje w czasie snu okresowa niedrożność górnych dróg oddechowych. AutoSet CS2 po ustąpieniu CSR, może z łatwością być ustawiony na funkcję leczenia obturacyjnego bezdechu

### AutoSet CS2



Polisomnogram (PSG) pokazuje normowanie oddychania za pomocą AutoSet CS2. Po zastosowanej terapii nie obserwuje się ponownych CSR. Wskazuje na to: praca mięśni brzucha, przepływ powietrza pacjenta, przepływ generatora i SpO2.



TYPOWY WYKRES ODDYCHANIA U NIELECZONYCH PACJENTÓW Z CSR

AUTOSET CS2 REAGUJE NA BEZDECH ZWIĘKSZONYM WSPOMAGANIEM

GENERATOR PRZEPŁYWU AUTOSET CS2 WYŁĄCZONY